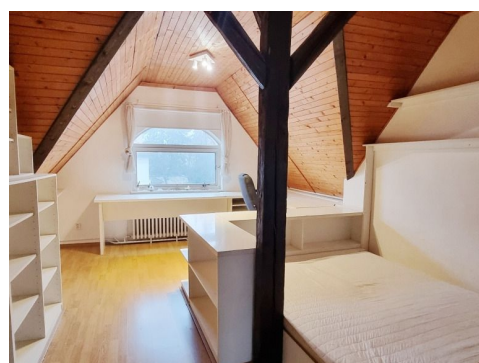


Pronájem podkrovního bytu 2+1, 67m², Praha 6 - Břevnov, zařízeno



Lokalita:

Praha 6, Hošťálkova 698/86

Číslo nabídky: N2145

Popis:

Dovolujeme si Vám nabídnout pronájem prostorného bytu 2+1, o obytné ploše 67m², situovaného ve 2. podkrovním patře řadové vily na Praze 6 - Břevnově, v ul. Hošťálkova.

Byt se pronajímá jako částečně zařízený vestavěnými úložnými skříněmi a policemi (veškeré vybavení viditelné na fotografiích v bytě zůstává) a menší kuchyňskou linkou s dřezem, dvouplotýnkovou elektrickou deskou, chladničkou a pračkou.

Sestává se z vlastního schodiště, na které navazuje prostorná vstupní předsíň/chodba, dále 2 samostatné pokoje, kuchyně a koupelny se sprchovým koutem a toaletou.

Vytápění zajišťuje vlastní plynový kotel (pro celý dům), ohřev vody pak vlastní bojler (50l). Okna střešní v celém bytě. Pro nového nájemce bude byt čerstvě vymalován.

Parkování možné na ulici před domem (modré zóny Prahy 6).

K nastěhování ihned.

Preferujeme dlouhodobého nájemce bez domácích mazlíčků, vhodné pro 1 osobu.

Perfektní a vyhledávaná lokalita pražského Břevnova s krásným výhledem na břevnovský klášter a Baziliku sv. Markéty. V těsné blízkosti park Ladronka pro relaxační či sportovní vyžití. V okolí domu veškerá občanská vybavenost a v docházkové vzdálenosti tram/bus zastávka (s dostupností po celé Praze).

Pro více informací či termín prohlídky mne neváhejte kdykoliv kontaktovat.

ID nabídky: N2145

Cena:

18 000 Kč za měsíc

+ paušální platba za služby vč. energií 6.000,-Kč



Tereza Karlíčková

735 125 325 / 222 948 258
tereza@dreamhoureality.cz

